



Castelcarni



Linea Suino
Pork Cuts Line

Sfusi
e sottovuoto

Sfusi e sottovuoto

Whole cuts and vacuum products



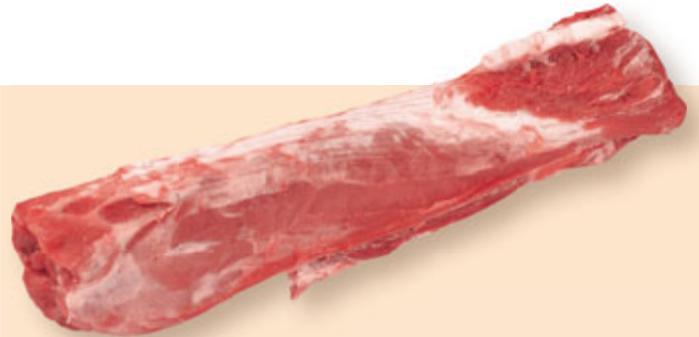
Gli sfusi freschi

FRESH WHOLE CUTS. A complete range of whole pork cuts in the best Castelvani tradition. The range are produced specially for food professionals, and reflect the high quality and guaranteed selection of raw materials, the experience of the deboning experts and all the phases of preparation of the cuts destined for variety of uses. The certified Quality Control system allows the product to be traced back through the whole production chain thereby reconstructing its technical and commercial history to ensure transparent and traceable quality control at any point in time.

La gamma completa dei tagli interi di suino nella migliore tradizione Castelvani.

La gamma, dedicati ai professionisti della gastronomia, è espressione di qualità e garanzia nella selezione delle materie prime, nell'esperienza dei maestri disossatori e in tutte le fasi di preparazione dei tagli destinati ai differenti utilizzi. Il sistema di Controllo Qualità certificato permette di risalire a tutte le fasi della filiera produttiva ricostruendone la storia tecnico-commerciale per una qualità trasparente e tracciabile in ogni momento.





Lombo Bologna

peso medio conf. (Kg.) 7,00

APPESO	GIOSTRA	CS	CSE	CTG	CTGC
1350	0809	1000	1298	1253	1408

Lombo Bologna velato

peso medio conf. (Kg.) 7,20

APPESO
1376



Lombo Padova con coppa

peso medio conf. (Kg.) 16,00

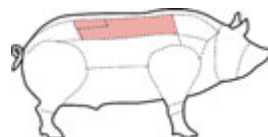
APPESO	CS	CTG
1378	1166	1122



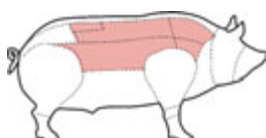
Lombo Padova

peso medio conf. (Kg.) 10,00

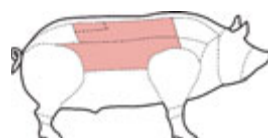
APPESO	GIOSTRA	CS	CTG	2 X CTG	CTGC
1351	0808	1001	1259	1223	1410



Lombo Bologna



Lombo Padova con coppa



Lombo Padova



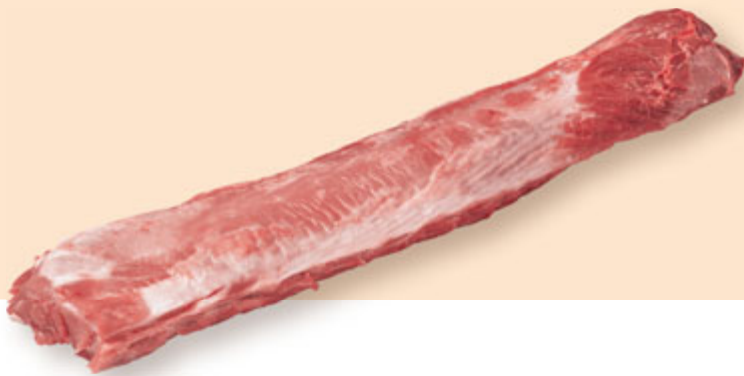
Lombo Modena con coppa
peso medio conf. (Kg.) 16,00/18,00

APPESO	CS	CTG
1377	1486	1258



Lombo Modena
peso medio conf. (Kg.) 12,00

CS	2X CTG
1002	1227



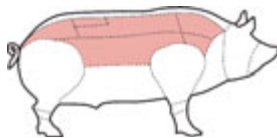
Filone senza bardella
peso medio conf. (Kg.) 3,50

APPESO	CS	CTG
1368	1020	1308

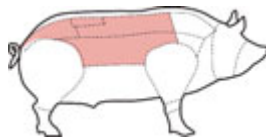


Filetto
peso medio conf. (Kg.) 0,50

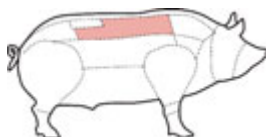
CS	CTG
1019	1335



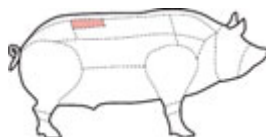
Lombo Modena con coppa



Lombo Modena



Filone



Filetto



Puntine
peso medio conf. (Kg.) 2,70

APPESE	CS	CTG	CTGC	CTP
1355	1005	1263	1434	1427



Pancetta con cotenna
peso medio conf. (Kg.) 4,50

APPESA	CS	2 X CTG
1358	1008	1260

Pancetta estera con cotenna
peso medio conf. (Kg.) 3,90

2 X CTG
0810

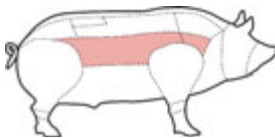
Pancetta estera con cotenna e costina
peso medio conf. (Kg.) 7,50

CTG
1261

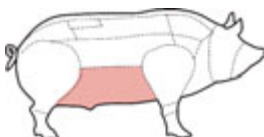


Pancetta senza cotenna
peso medio conf. (Kg.) 4,00

APPESA	CS	2 X CTG	2 X CTGC
1359	1009	1157	1413



Puntine



Pancetta e pancettoni



Coppa con osso

peso medio conf. (Kg.) 3,80

APPESA	CS	CTG	CSE	CTGC	CTP
1357	1007	1204	1300	1495	1347



Coppa senz'osso

peso medio conf. (Kg.) 2,50

APPESA	CS	CTG	CTGC	2X CTP
1356	1006	1205	1493	1348



Pancettone con cotenna

peso medio conf. (Kg.) 7,00

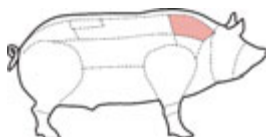
APPESO	CS	CTGC
1360	1487	1494



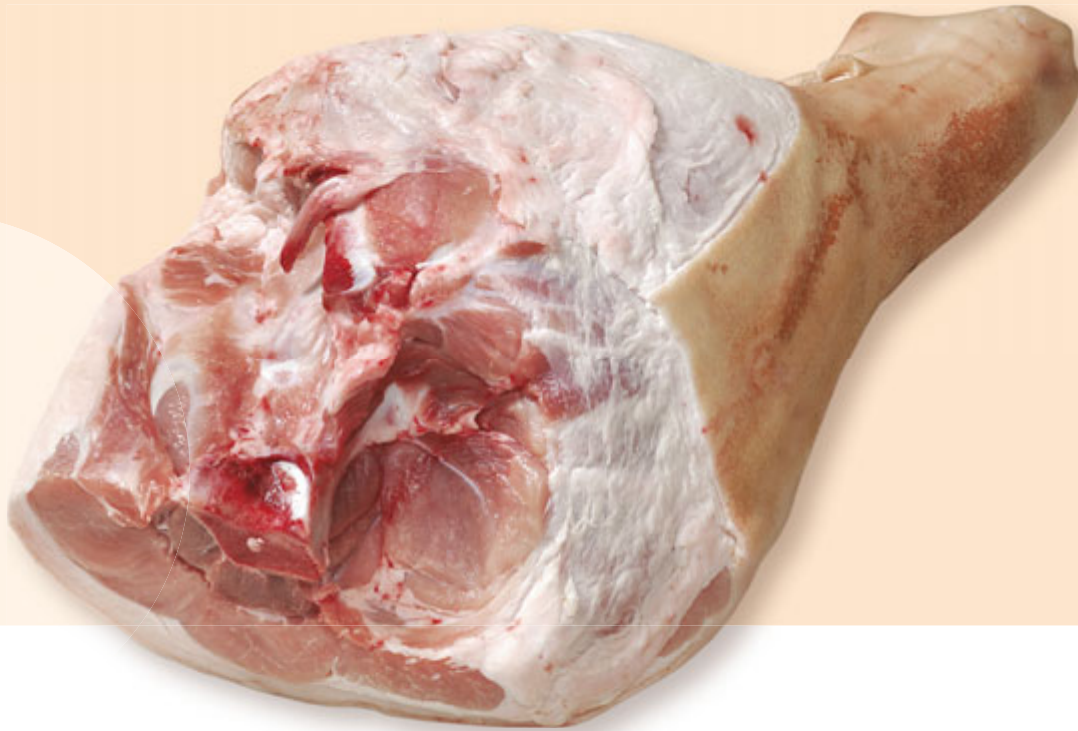
Pancettone senza cotenna

peso medio conf. (Kg.) 6,00

APPESO	CS	CTG	CTGC
1391	1081	1072	1414



Coppa



Prosciutto con osso 10/12 Kg

peso medio conf. (Kg.) 10,00/12,00

APPESO	CS	CTG	CTGC
1388	1176	1262	1496

Prosciutto con osso 10/12 Kg da sale

peso medio conf. (Kg.) 10,00/12,00

CS
1048

Prosciutto con osso 12/15 Kg da sale

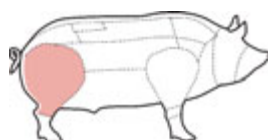
peso medio conf. (Kg.) 12,00/15,00

CS
1049

Prosciutto estero con osso

peso medio conf. (Kg.) 10,00/12,00

APPESO
1278

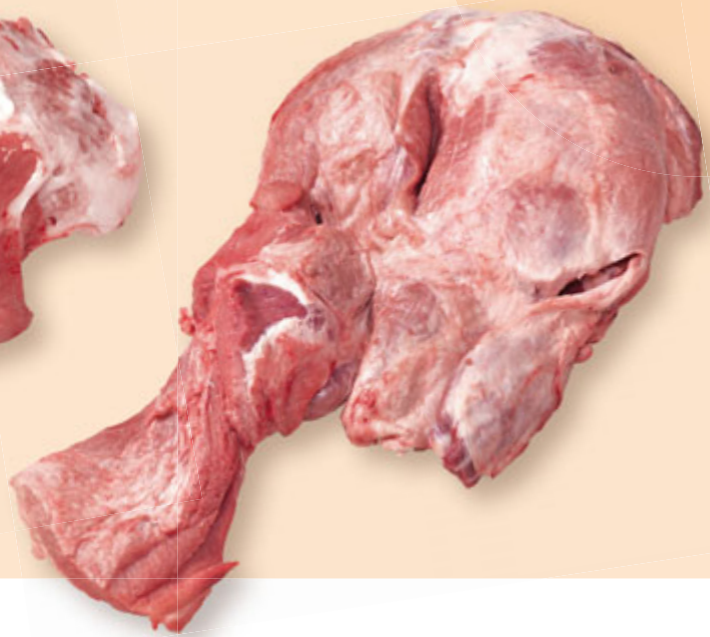


Prosciutto



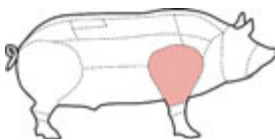
Spalla con osso
peso medio conf. (Kg.) 7,50

APPESA	CS	CTG
1364	1014	1295



Spalla senz'osso
peso medio conf. (Kg.) 6,50

APPESA	CS	CTG	CTGC
1363	1013	1094	1417



Spalla

Lombo Bologna *Bologna loin on the bone*

Codice Code	Denominazione Product name	Conf.to Pack	Peso Weight	Shelf life (Gg)	Peso medio conf. (Kg) Average weight per pack (Kg)	Pezzi per confezione Pieces per pack	Ean Confezione Ean code	Unità di vendita Sales unit	Pezzi per imballo Packs per sales unit	Peso medio U.v. (Kg) Average weight per S.U. (Kg)
1350	LOMBO T.BOLOGNA APPESO	Sfuso Whole cut	Variabile Variable	7	7,00	-	-	Roll	-	-
0809	LOMBO T.BOLOGNA GIOSTRA	Sfuso Whole cut	Variabile Variable	7	7,00	-	-	Giostra acciaio	-	-
1000	LOMBO T.BOLOGNA CS	Sfuso Whole cut	Variabile Variable	7	7,00	-	-	Cassa Crate	2	14,00
1298	LOMBO T.BOLOGNA CSE	Sfuso Whole cut	Variabile Variable	7	7,00	-	-	Cassa Euro Euro crate	2	14,00
1253	LOMBO T.BOLOGNA CTG	Sfuso Whole cut	Variabile Variable	7	7,00	-	-	Cartone 60x40 Carton 60x40	2	14,00
1408	LOMBO T.BOLOGNA CTGC	Sfuso Whole cut	Variabile Variable	7	7,00	-	-	Cartone 60x40 con coperchio Carton 60x40 with lid	2	14,00
1376	LOMBO T.BOLOGNA VELATO APPESO	Sfuso Whole cut	Variabile Variable	7	7,20	-	-	Roll	-	-

Lombo Modena *Modena loin on the bone*

1377	LOMBO T.MODENA CON COPPA APPESO	Sfuso Whole cut	Variabile Variable	7	16,00	-	-	Roll	-	-
1486	LOMBO T.MODENA CON COPPA CS	Sfuso Whole cut	Variabile Variable	7	16,00/18,00	-	-	Cassa Crate	1	16,00/18,00
1258	LOMBO T.MODENA CON COPPA CTG	Sfuso Whole cut	Variabile Variable	7	16,00/18,00	-	-	Cartone 60x40 Carton 60x40	1	16,00/18,00
1002	LOMBO T.MODENA CS	Sfuso Whole cut	Variabile Variable	7	12,00	-	-	Cassa Crate	1	12,00
1227	LOMBO T.MODENA 2 X CTG	Sfuso Whole cut	Variabile Variable	7	12,00	-	-	Cartone 60x40x190 Carton 60x40x190	2	24,00

Lombo Padova *Padua loin on the bone*

1378	LOMBO T.PADOVA CON COPPA APPESO	Sfuso Whole cut	Variabile Variable	7	16,00	-	-	Roll	-	-
1166	LOMBO T.PADOVA CON COPPA CS	Sfuso Whole cut	Variabile Variable	7	16,00	-	-	Cassa Crate	1	16,00
1122	LOMBO T.PADOVA CON COPPA CTG	Sfuso Whole cut	Variabile Variable	7	16,00	-	-	Cartone 60x40x190 Carton 60x40x190	1	16,00
1351	LOMBO T.PADOVA APPESO	Sfuso Whole cut	Variabile Variable	7	10,00	-	-	Roll	-	-
0808	LOMBO T. PADOVA GIOSTRA	Sfuso Whole cut	Variabile Variable	7	10,00	-	-	Giostra acciaio	-	-
1001	LOMBO T.PADOVA CS	Sfuso Whole cut	Variabile Variable	7	10,00	-	-	Cassa Crate	1	10,00
1259	LOMBO T.PADOVA CTG	Sfuso Whole cut	Variabile Variable	7	10,00	-	-	Cartone 60x40 Carton 60x40	1	10,00
1223	LOMBO T.PADOVA 2 X CTG	Sfuso Whole cut	Variabile Variable	7	10,00	-	-	Cartone 60x40x190 Carton 60x40x190	2	20,00

< **Lombo Padova** *Padua loin on the bone*

Codice Code	Denominazione Product name	Conf.to Pack	Peso Weight	Shelf life (Gg)	Peso medio conf. (Kg) Average weight per pack (Kg)	Pezzi per confezione Pieces per pack	Ean Confezione Ean code	Unità di vendita Sales unit	Pezzi per imballo Packs per sales unit	Peso medio U.v. (Kg) Average weight per S.U. (Kg)
1410	LOMBO T.PADOVA CTGC	Sfuso Whole cut	Variabile Variable	7	10,00	-	-	Cartone 60x40 con coperchio Carton 60x40 with lid	1	10,00

Filone senza bardella *Trimmed deboned loin*

1368	FILONE SUINO APPESO	Sfuso Whole cut	Variabile Variable	7	3,50	-	-	Roll	-	-
1020	FILONE SUINO CS	Sfuso Whole cut	Variabile Variable	7	3,50	-	-	Cassa Crate	3	10,50
1308	FILONE SUINO CTG	Sfuso Whole cut	Variabile Variable	7	3,50	-	-	Cartone 60x40 Carton 60x40	3	10,50

Filetto *Fillet*

1019	FILETTO SUINO CS	Sfuso Whole cut	Variabile Variable	7	0,50	-	-	Cassa Crate	10	5,00
1335	FILETTO SUINO CTG	Sfuso Whole cut	Variabile Variable	7	0,50	-	-	Cartone 60x40 Carton 60x40	10	5,00

Puntine *Whole spare rib cut*

1355	PUNTINE SUINO APPESE	Sfuso Whole cut	Variabile Variable	7	2,70	-	-	Roll	-	-
1005	PUNTINE SUINO CS	Sfuso Whole cut	Variabile Variable	7	2,70	-	-	Cassa Crate	4	10,80
1263	PUNTINE SUINO CTG	Sfuso Whole cut	Variabile Variable	7	2,70	-	-	Cartone 60x40 Carton 60x40	4	10,80
1434	PUNTINE SUINO CTGC	Sfuso Whole cut	Variabile Variable	7	2,70	-	-	Cartone 60x40 con coperchio Carton 60x40 with lid	4	10,80
1427	PUNTINE SUINO CTP	Sfuso Whole cut	Variabile Variable	7	2,70	-	-	Cartone 60x40 Carton 60x40	2	5,40

Coppa con osso *Neck on the bone*

1357	COPPE SUINO C.O. APPESE	Sfuso Whole cut	Variabile Variable	7	3,80	-	-	Roll	-	-
1007	COPPE SUINO C.O. CS	Sfuso Whole cut	Variabile Variable	7	3,80	-	-	Cassa Crate	3	11,40
1204	COPPE SUINO C.O. CTG	Sfuso Whole cut	Variabile Variable	7	3,80	-	-	Cartone 60x40 Carton 60x40	4	15,20
1300	COPPE SUINO C.O. CSE	Sfuso Whole cut	Variabile Variable	7	3,80	-	-	Cassa Euro Euro crate	4	15,20
1495	COPPE SUINO C.O. CTGC	Sfuso Whole cut	Variabile Variable	7	3,80	-	-	Cartone 60x40 con coperchio Carton 60x40 with lid	4	15,20
1347	COPPE SUINO C.O. CTP	Sfuso Whole cut	Variabile Variable	7	3,80	-	-	Cartone 30x40 Carton 30x40	2	7,60

Coppa senz'osso *Deboned neck*

Codice Code	Denominazione Product name	Conf.to Pack	Peso Weight	Shelf life (Gg)	Peso medio conf. (Kg) Average weight per pack (Kg)	Pezzi per confezione Pieces per pack	Ean Confezione Ean code	Unità di vendita Sales unit	Pezzi per imballo Packs per sales unit	Peso medio U.v. (Kg) Average weight per S.U. (Kg)
1356	COPPE SUINO S.O. APPESE	Sfuso Whole cut	Variabile Variable	7	2,50	-	-	Roll	-	-
1006	COPPE SUINO S.O. CS	Sfuso Whole cut	Variabile Variable	7	2,50	-	-	Cassa Crate	4	10,00
1205	COPPE SUINO S.O. CTG	Sfuso Whole cut	Variabile Variable	7	2,50	-	-	Cartone 60x40 Carton 60x40	4	10,00
1493	COPPE SUINO S.O. CTGC	Sfuso Whole cut	Variabile Variable	7	2,50	-	-	Cartone 60x40 con coperchio Carton 60x40 with lid	4	10,00
1348	COPPE SUINO S.O. 2 X CTP	Sfuso Whole cut	Variabile Variable	7	2,50	-	-	Cartone 30x40 Carton 30x40	2	5,00

Pancetta con cotenna *Trimmed belly with rind*

1358	PANCETTA CON COTENNA APPESA	Sfuso Whole cut	Variabile Variable	7	4,50	-	-	Roll	-	-
1008	PANCETTA CON COTENNA CS	Sfuso Whole cut	Variabile Variable	7	4,50	-	-	Cassa Crate	2	9,00
1260	PANCETTA CON COTENNA 2 X CTG	Sfuso Whole cut	Variabile Variable	7	4,50	-	-	Cartone 60x40 Carton 60x40	2	9,00
0810	PANCETTA CC ESTERA MAGRA 2 X CTG	Sfuso Whole cut	Variabile Variable	7	3,90	-	-	Cartone 60x40 Carton 60x40	2	7,80
1261	PANCETTA CC ESTERA C/COSTINA CTG	Sfuso Whole cut	Variabile Variable	7	7,50	-	-	Cartone 60x40 Carton 60x40	2	15,00

Pancetta senza cotenna *Trimmed belly without rind*

1359	PANCETTA SENZA COTENNA APPESA	Sfuso Whole cut	Variabile Variable	7	4,00	-	-	Roll	-	-
1009	PANCETTA SENZA COTENNA CS	Sfuso Whole cut	Variabile Variable	7	4,00	-	-	Cassa Crate	2	8,00
1157	PANCETTA SENZA COTENNA 2 X CTG	Sfuso Whole cut	Variabile Variable	7	4,00	-	-	Cartone 60x40 Carton 60x40	2	8,00
1413	PANCETTA SENZA COTENNA 2 X CTGC	Sfuso Whole cut	Variabile Variable	7	4,00	-	-	Cartone 60x40 con coperchio Carton 60x40 with lid	2	8,00

Pancettone con cotenna *Untrimmed belly with rind*

1360	PANCETTONI CON COTENNA APPESI	Sfuso Whole cut	Variabile Variable	7	7,00	-	-	Roll	-	-
1487	PANCETTONI CON COTENNA CS	Sfuso Whole cut	Variabile Variable	7	7,00	-	-	Cassa Crate	2	14,00
1494	PANCETTONI CON COTENNA CTGC	Sfuso Whole cut	Variabile Variable	7	7,00	-	-	Cartone 60x40 con coperchio Carton 60x40 with lid	2	14,00

Pancettone senza cotenna *Untrimmed belly without rind*

Codice Code	Denominazione Product name	Conf.to Pack	Peso Weight	Shelf life (Gg)	Peso medio conf. (Kg) Average weight per pack (Kg)	Pezzi per confezione Pieces per pack	Ean Confezione Ean code	Unità di vendita Sales unit	Pezzi per imballo Packs per sales unit	Peso medio U.v. (Kg) Average weight per S.U. (Kg)
1391	PANCETTONI SENZA COTENNA APPESI	Sfuso Whole cut	Variabile Variable	7	6,00	-	-	Roll	-	-
1081	PANCETTONI SENZA COTENNA CS	Sfuso Whole cut	Variabile Variable	7	6,00	-	-	Cassa Crate	2	12,00
1072	PANCETTONI SENZA COTENNA CTG	Sfuso Whole cut	Variabile Variable	7	6,00	-	-	Cartone 60x40 Carton 60x40	2	12,00
1414	PANCETTONI SENZA COTENNA CTGC	Sfuso Whole cut	Variabile Variable	7	6,00	-	-	Cartone 60x40 con coperchio Carton 60x40 with lid	2	12,00

Prosciutto con osso *On-the-bone pork leg*

1388	PROSCIUTTI C.O.10/12kg FRESCHI APPESI	Sfuso Whole cut	Variabile Variable	7	8,00/10,00	-	-	Roll	-	-
1176	PROSCIUTTI C.O.10/12kg FRESCHI CS	Sfuso Whole cut	Variabile Variable	7	10,00/12,00	-	-	Cassa Crate	1	10,00/12,00
1262	PROSCIUTTI C.O.10/12kg FRESCHI CTG	Sfuso Whole cut	Variabile Variable	7	8,00/10,00	-	-	Cartone 60x40x190 Carton 60x40x190	1	8,00/10,00
1496	PROSCIUTTI C.O.10/12kg FRESCHI CTGC	Sfuso Whole cut	Variabile Variable	7	10,00/12,00	-	-	Cartone 60x40x190 con coperchio Carton 60x40x190 with lid	1	10,00/12,00
1048	PROSCIUTTI C.O.10/12kg FRESCHI DA SALE CS	Sfuso Whole cut	Variabile Variable	7	8,00/10,00	-	-	Cassa Crate	1	8,00/10,00
1049	PROSCIUTTI C.O.12/15kg FRESCHI DA SALE CS	Sfuso Whole cut	Variabile Variable	7	12,00/15,00	-	-	Cassa Crate	1	12,00/15,00
1278	PROSCIUTTI C.O. FRESCHI T.P. ESTERI APPESI	Sfuso Whole cut	Variabile Variable	7	10,00/12,00	-	-	Roll	-	-

Spalla con osso *Shoulder on the bone*

1364	SPALLE SUINO C.O. SC APPESE	Sfuso Whole cut	Variabile Variable	7	7,50	-	-	Roll	-	-
1014	SPALLE SUINO C.O. SC CS	Sfuso Whole cut	Variabile Variable	7	7,50	-	-	Cassa Crate	1	7,50
1295	SPALLE SUINO C.O. SC CTG	Sfuso Whole cut	Variabile Variable	7	7,50	-	-	Cartone 60x40 Carton 60x40	2	15,00

Spalla senz'osso *Deboned shoulder*

1363	SPALLE SUINO S.O. APPESE	Sfuso Whole cut	Variabile Variable	7	6,50	-	-	Roll	-	-
1013	SPALLE SUINO S.O. CS	Sfuso Whole cut	Variabile Variable	7	6,50	-	-	Cassa Crate	2	13,00
1094	SPALLE SUINO S.O. CTG	Sfuso Whole cut	Variabile Variable	7	6,50	-	-	Cartone 60x40 Carton 60x40	2	13,00
1417	SPALLE SUINO S.O. CTGC	Sfuso Whole cut	Variabile Variable	10	6,50	-	-	Cartone 60x40 con coperchio Carton 60x40 with lid	2	13,00

Cotenne *Pork rinds*

Codice Code	Denominazione Product name	Conf.to Pack	Peso Weight	Shelf life (Gg)	Peso medio conf. (Kg) Average weight per pack (Kg)	Pezzi per confezione Pieces per pack	Ean Confezione Ean code	Unità di vendita Sales unit	Pezzi per imballo Packs per sales unit	Peso medio U.v. (Kg) Average weight per S.U. (Kg)
1035	COTENNE SUINO CS	Sfuso Whole cut	Variabile Variable	7	10,00	-	-	Cassa Crate	1	10,00

Cuore *Heart*

1022	CUORI SUINO SFUSI	Sfuso Whole cut	Variabile Variable	7	0,36	-	-	-	-	-
------	-------------------	-----------------	--------------------	---	------	---	---	---	---	---

Fegato *Liver*

1025	FEGATO SUINO SFUSO	Sfuso Whole cut	Variabile Variable	7	1,75	-	-	-	1	1,75
------	--------------------	-----------------	--------------------	---	------	---	---	---	---	------

Milza *Spleen*

1024	MILZE SUINO SFUSE	Sfuso Whole cut	Variabile Variable	7	0,30	-	-	-	1	0,30
------	-------------------	-----------------	--------------------	---	------	---	---	---	---	------

Orecchie *Pork ears*

1033	ORECCHIE SUINE CS	Sfuso Whole cut	Variabile Variable	7	0,20/0,25	-	-	Cassa Crate	-	-
------	-------------------	-----------------	--------------------	---	-----------	---	---	-------------	---	---

Piedi *Trotter*

1028	PIEDI SUINO CS	Sfuso Whole cut	Variabile Variable	7	9,20	-	-	Cassa Crate	1	9,20
------	----------------	-----------------	--------------------	---	------	---	---	-------------	---	------

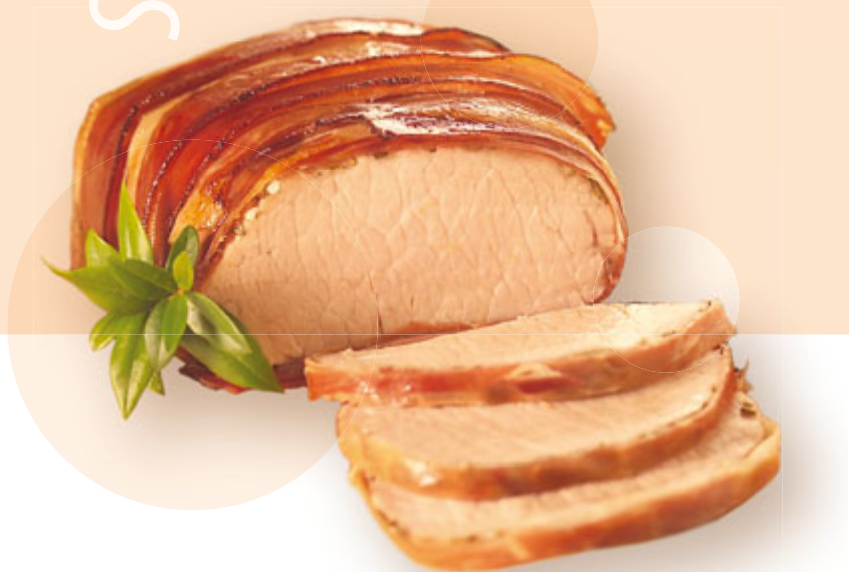
Reni *Kidney*

1023	RENI SUINO CS	Sfuso Whole cut	Variabile Variable	7	14,4	-	-	Cassa Crate	1	14,40
------	---------------	-----------------	--------------------	---	------	---	---	-------------	---	-------

Rete *Omentum*

1026	RETE SUINO CS	Sfuso Whole cut	Variabile Variable	7	10,00	-	-	Cassa Crate	1	10,00
------	---------------	-----------------	--------------------	---	-------	---	---	-------------	---	-------

*Sfusi
e sottovuoto
Whole cuts and
vacuum products*



VACUUM PACKED FRESH PRODUCTS. All the quality of fresh products with the advantage of vacuum packaging in a new assortment which unites freshness with a long shelf-life. Castelcarni's high quality, together with well planned storage, offers superior ease of handling enhanced by the small sizes.

I sottovuoto freschi

Tutta la qualità del fresco unita ai vantaggi del sottovuoto in un rinnovato assortimento che coniuga la freschezza alla lunga durata. L'alta qualità Castelcarni sommata ad uno stoccaggio intelligente, una superiore maneggevolezza ed arricchita dal servizio della piccola pezzatura.





Lombo suino a metà S/V
peso medio conf. (Kg.) 3,40

CTP
0887



Filone con bardella S/V
peso medio conf. (Kg.) 4,50

CTG
1056

Filone estero con bardella S/V
peso medio conf. (Kg.) 3,50

CTG
1488



Puntine S/V
peso medio conf. (Kg.) 5,20

CTP
0886

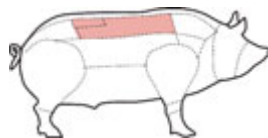


Coppa con osso S/V
peso medio conf. (Kg.) 3,80

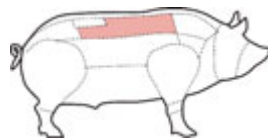
CTP
0885

Coppa senz'osso S/V
peso medio conf. (Kg.) 2,50/3,50

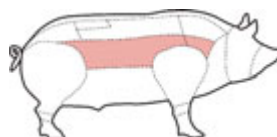
CTG
1297



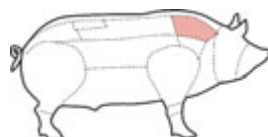
Lombo



Filone



Puntine



Coppa



Filone senza bardella S/V

peso medio conf. (Kg.) 3,50/5,00

CS	5 X CTG	4 X CTG
1061	1267	1371

Filone senza bardella a metà S/V

peso medio conf. (Kg.) 1,67

CTG
1485

Filone estero senza bardella S/V

peso medio conf. (Kg.) 2,7

CTG	CS
1490	1491



Filetto S/V

peso medio conf. (Kg.) 0,50

CSE	CTGC	CTPC
1492	1185	1436



Stinco posteriore S/V

peso medio conf. (Kg.) 1,40

CS	CTP	CTPC
1255	1327	0884



Prosciutto senz'osso S/V

peso medio conf. (Kg.) 8,50

CS	CTG
1317	1047

Spalla senz'osso S/V

peso medio conf. (Kg.) 6,50

CSE	CTG
1302	1454

Spalla senz'osso a metà S/V

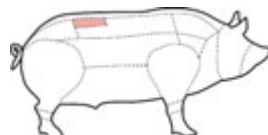
peso medio conf. (Kg.) 3,00

CTG
1224

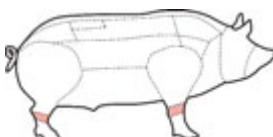
Spalla senz'osso in rete S/V

peso medio conf. (Kg.) 1,50/2,00

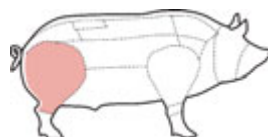
CTG
1257



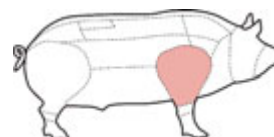
Filetto



Stinchi



Prosciutto



Spalla

Lombo S/V VP Loin on the bone

Codice Code	Denominazione Product name	Conf.to Pack	Peso Weight	Shelf life (Gg)	Peso medio conf. (Kg) Average weight per pack (Kg)	Pezzi per confezione Pieces per pack	Ean Confezione Ean code	Unità di vendita Sales unit	Pezzi per imballo Packs per sales unit	Peso medio U.v. (Kg) Average weight per S.U. (Kg)
0887	LOMBO SUINO 1/2 SV CTP	S/V VP	Variabile Variable	14	3,40	1	2100887	Cartone 30x40 Carton 30x40	2	6,80

Filone S/V VP Deboned loin

1056	FILONE SUINO CON BARDELLA SV CTG	S/V VP	Variabile Variable	21	4,50	1	2592690	Cartone 60x40 Carton 60x40	4	18,00
1488	FILONE SUINO E. CON BARDELLA SV CTG	S/V VP	Variabile Variable	21	3,50	1	2520810	Cartone 60x40 Carton 60x40	4	14,00
1061	FILONE SUINO SV CS	S/V VP	Variabile Variable	21	3,50	1	2592680	Cassa Crate	4	14,00
1267	FILONE SUINO SV 5 X CTG	S/V VP	Variabile Variable	21	3,50/5,00	1	2592680	Cartone 60x40 Carton 60x40	5	17,50/25,00
1371	FILONE SUINO SV 4 X CTG	S/V VP	Variabile Variable	21	3,50/5,00	1	2592680	Cartone 60x40 Carton 60x40	4	14,00/20,00
1485	FILONE SUINO TAGLIATO 1/2 SV CTG	S/V VP	Variabile Variable	21	1,67	1	2807630	Cartone 60x40 Carton 60x40	6	10,02
1490	FILONE SUINO E. SENZA BARDELLA SV CTG	S/V VP	Variabile Variable	21	2,70	1	2520960	Cartone 60x40 Carton 60x40	5	13,50
1491	FILONE SUINO E. SENZA BARDELLA SV CS	S/V VP	Variabile Variable	21	2,70	1	2520960	Cassa Crate	4	10,80

Filetto S/V VP Fillet

1492	FILETTO SUINO SV CSE	S/V VP	Variabile Variable	21	0,50	1	2519660	Cassa Euro Euro crate	12	6,00
1185	FILETTO SUINO SV CTGC	S/V VP	Variabile Variable	21	0,50	1	2519660	Cartone 60x40 con coperchio Carton 60x40 with lid	30	15,00
1436	FILETTO SUINO SV 15 X CTPC	S/V VP	Variabile Variable	21	0,45	1	2519660	Cartone 30x40 con coperchio Carton 30x40 with lid	15	6,75

Puntine S/V VP Whole spare rib cut

0886	PUNTINE SUINO TAGLIATE SV CTP	S/V VP	Variabile Variable	14	5,20	8	2100886	Cartone 30x40 Carton 30x40	1	5,20
------	-------------------------------	--------	--------------------	----	------	---	---------	-------------------------------	---	------

Coppa S/V VP Neck

0885	COPPE SUINO C.O. SV CTP	S/V VP	Variabile Variable	14	3,80	1	2100885	Cartone 30x40 Carton 30x40	1	3,80
1297	COPPE SUINO S.O. SV 1X1 CTG	S/V VP	Variabile Variable	21	2,50/3,50	1	2519390	Cartone 60x40 Carton 60x40	6	15,00/21,00

Stinco S/V VP Shank

Codice Code	Denominazione Product name	Conf.to Pack	Peso Weight	Shelf life (Gg)	Peso medio conf. (Kg) Average weight per pack (Kg)	Pezzi per confezione Pieces per pack	Ean Confezione Ean code	Unità di vendita Sales unit	Pezzi per imballo Packs per sales unit	Peso medio U.v. (Kg) Average weight per S.U. (Kg)
1255	STINCHI SUINO POSTERIORE SV CS	S/V VP	Variabile Variable	21	1,40	2	2519680	Cassa Crate	8	11,20
1327	STINCHI SUINO POSTERIORE SV CTP	S/V VP	Variabile Variable	21	1,40	2	2519680	Cartone 30x40 Carton 30x40	4	5,60
0884	STINCHI SUINO POSTERIORE SV CTPC	S/V VP	Variabile Variable	21	1,40	2	2519680	Cartone 30x40 con coperchio Carton 30x40 with lid	4	5,60

Prosciutto senz'osso S/V VP Deboned pork leg

1317	PROSCIUTTI S.O. FRESCHI RIF.SV CS	S/V VP	Variabile Variable	21	8,50	1	2592740	Cassa Crate	2	17,00
1047	PROSCIUTTI S.O. FRESCHI RIF.SV CTG	S/V VP	Variabile Variable	21	8,50	1	2592740	Cartone 60x40 Carton 60x40	2	17,00

Spalla senz'osso S/V VP Deboned shoulder

1302	SPALLE SUINO S.O. SV CAT CSE	S/V VP	Variabile Variable	21	6,50	1	2520920	Cassa Euro Euro crate	2	13,00
1454	SPALLE SUINO S.O. SV CAT CTG	S/V VP	Variabile Variable	21	6,50	1	2520920	Cartone 60x40 Carton 60x40	2	13,00
1224	SPALLE SUINO S.O. A META SV CAT CTG	S/V VP	Variabile Variable	21	3,00	1	2520920	Cartone 60x40 Carton 60x40	5	15,00
1257	SPALLA SUINO S.O. IN RETE SV CTG	S/V VP	Variabile Variable	21	1,50/2,00	1	2593270	Cartone 60x40 Carton 60x40	9	13,50/1,00

Spezzatino di prosciutto S/V VP Stew pork leg

0800	SPEZZATINO PROSCIUTTO SV CTG	S/V VP	Variabile Variable	21	15,00	30	-	Cartone 60x40 Carton 60x40	1	15,00
------	------------------------------	--------	--------------------	----	-------	----	---	----------------------------	---	-------

Cotenne S/V VP Pork rinds

1207	COTENNE SUINO SV CS	S/V VP	Variabile Variable	21	3,00	3	2519340	Cassa Crate	4	12,00
1403	COTENNE SUINO SV CTP	S/V VP	Variabile Variable	21	3,00	3	2519340	Cartone 30x40 Carton 30x40	2	6,00

Cuore S/V VP Heart

1208	CUORI SUINO SV CS	S/V VP	Variabile Variable	21	2,52	7	2519210	Cassa Crate	4	10,08
1286	CUORI SUINO SV CTP	S/V VP	Variabile Variable	21	2,52	7	2519210	Cartone 30x40 Carton 30x40	2	5,04



Fegato S/V VP Liver

Codice Code	Denominazione Product name	Conf.to Pack	Peso Weight	Shelf life (Gg)	Peso medio conf. (Kg) Average weight per pack (Kg)	Pezzi per confezione Pieces per pack	Ean Confezione Ean code	Unità di vendita Sales unit	Pezzi per imballo Packs per sales unit	Peso medio U.v. (Kg) Average weight per S.U. (Kg)
1209	FEGATO SUINO SV CS	S/V VP	Variabile Variable	21	3,50	2	2519320	Cassa Crate	4	14,00
1334	FEGATO SUINO SV CTG	S/V VP	Variabile Variable	21	3,50	2	2519320	Cartone 60x40 Carton 60x40	4	14,00
1287	FEGATO SUINO SV CTP	S/V VP	Variabile Variable	21	3,50	2	2519320	Cartone 30x40 Carton 30x40	2	7,00

Lingua S/V VP Tongue

1210	LINGUE SUINO SV CS	S/V VP	Variabile Variable	21	3,50	7	2519280	Cassa Crate	4	14,00
1288	LINGUE SUINO SV CTP	S/V VP	Variabile Variable	21	3,50	7	2519280	Cartone 30x40 Carton 30x40	2	7,00

Milza S/V VP Spleen

1211	MILZE SUINO SV CS	S/V VP	Variabile Variable	21	3,00	10	2519300	Cassa Crate	4	12,00
------	-------------------	--------	--------------------	----	------	----	---------	-------------	---	-------

Piedi S/V VP Trotter

1212	PIEDI SUINO SV CS	S/V VP	Variabile Variable	21	1,00/1,30	2	2519270	Cassa Crate	8	8,00/10,40
1290	PIEDI SUINO SV CTP	S/V VP	Variabile Variable	21	1,00/1,30	2	2519270	Cartone 30x40 Carton 30x40	4	4,00/5,20

Rene S/V VP Kidney

1213	RENI SUINO SV CS	S/V VP	Variabile Variable	21	3,60	18	2519260	Cassa Crate	4	14,40
1291	RENI SUINO SV CTP	S/V VP	Variabile Variable	21	3,60	18	2519260	Cartone 30x40 Carton 30x40	2	7,20

Rete S/V VP Omentum

1214	RETE SUINO SV CS	S/V VP	Variabile Variable	21	2,50	-	2805800	Cassa Crate	4	10,00
1422	RETE SUINO SV CTG	S/V VP	Variabile Variable	21	2,50	-	2805800	Cartone 60x40 Carton 60x40	4	10,00

Congelati sfusi *Frozen whole cuts*

Codice Code	Denominazione Product name	Conf.to Pack	Peso Weight	Shelf life (Gg)	Peso medio conf. (Kg) Average weight per pack (Kg)	Pezzi per confezione Pieces per pack	Ean Confezione Ean code	Unità di vendita Sales unit	Pezzi per imballo Packs per sales unit	Peso medio U.v. (Kg) Average weight per S.U. (Kg)
1501	LOMBO T.BO CONG CTGC	Cartene HD Polythene	Variabile Variable	365	6,20	1	-	Cartone 80x40 con coperchio Carton 80x40 with lid	3	18,60
1566	LOMBO T.BO CC CONG CTGC	Cartene HD Polythene	Variabile Variable	365	5,00	1	-	Cartone 60x40 con coperchio Carton 60x40 with lid	3	15,00
1505	PUNTINE SUINO CONG CTGC	Sacco con cartene Sack with HDPE	Variabile Variable	365	13,50	5	-	Cartone 60x40 con coperchio Carton 60x40 with lid	1	13,50
1548	PROSCIUTTI SUINI C.O. CONG CTGC	Sacco Sack	Variabile Variable	365	13,00	-	-	Cartone 60x40x190 con coperchio Carton 30x40x190 with lid	1	13,00

Congelati sottovuoto *Frozen vacuum packed*

1521	FILONE SUINO C/B SV CONG CTGC	S/V VP	Variabile Variable	547	4,50	1	2001521	Cartone 60x40 con coperchio Carton 60x40 with lid	4	18,00
1569	FILONE SUINO C/B TAGLIATO 1/2 SV CONG CTPC	S/V VP	Variabile Variable	547	4,00	2	-	CRT. 30x40 PICCOLO ROSSO CON COPERCHIO	2	8,00
1520	FILONE SUINO S/B SV CONG CTGC	S/V VP	Variabile Variable	547	3,50/4.00	1	2001520	Cartone 60x40 con coperchio Carton 60x40 with lid	5	17,50/20,00
1570	FILONE SUINO S/ B TAGLIATO 1/2 SV CONG CTPC	S/V VP	Variabile Variable	547	3,80	2	-	Cartone 30x40 con coperchio Carton 30x40 with lid	2	7,60
1518	FILETTO SUINO SV 1x1 CONG CTPC	S/V VP	Variabile Variable	547	0,50	1	2001518	Cartone 30x40 con coperchio Carton 30x40 with lid	20	10,00
1567	PUNTINE SUINE SV CONG CTGC	S/V VP	Variabile Variable	547	8,10	3	-	Cartone 60x40 con coperchio Carton 60x40 with lid	2	16,20
1506	COPPE SUINE S.O. SV CONG CTGC	S/V VP	Variabile Variable	547	2,50	1	2001506	Cartone 60x40 con coperchio Carton 60x40 with lid	6	15,00
1544	STINCHI SUINO POSTERIORE SV CONG CTPC	S/V VP	Variabile Variable	547	1,50	2	2001544	Cartone 30x40 con coperchio Carton 30x40 with lid	6	9,00
1522	STINCHI SUINO POSTERIORE 1/2 SV CONG CTPC	S/V VP	Variabile Variable	547	1,4	4	2101522	Cartone 30x40 con coperchio Carton 30x40 with lid	4	5,60
1547	PROSCIUTTI SUINI S.O. SV CONG CTGC	S/V VP	Variabile Variable	547	8,50	1	2001547	Cartone 60x40 con coperchio Carton 60x40 with lid	2	17,00
1515	CARNETTA SUINA SV CONG PANI	S/V VP	Variabile Variable	547	14,00	-	2101515	-	-	-
1549	FESE SUINO SV CONG CTPC	S/V VP	Variabile Variable	547	1,70/2,00	1	2001549	Cartone 30x40 con coperchio Carton 30x40 with lid	6	10,20/12,00
1597	PIEDI SUINI SV CONG	S/V VP	Variabile Variable	547	10,00	-	2001597	Cartone Carton	1	10,00



Castel Carni S.p.A.
Via della Pace, 6/c - 41051 Castelnuovo Rangone (MO) Italy
Tel. +39 059 5333311 - Fax +39 059 5333210 - info@castelcarni.it - www.castelcarni.it

